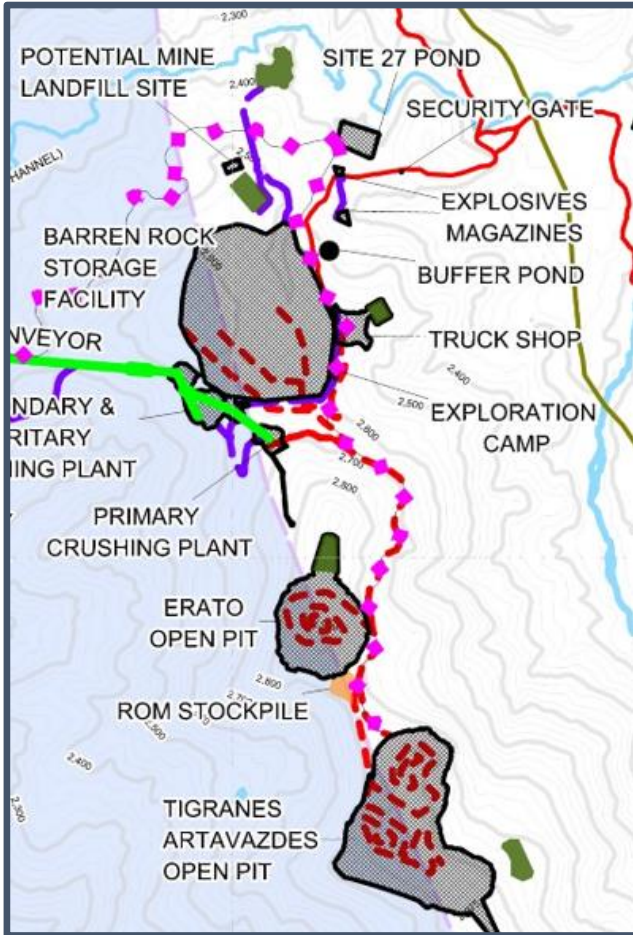


ԱՎՕ՝ հիմնական փոփոխություններ

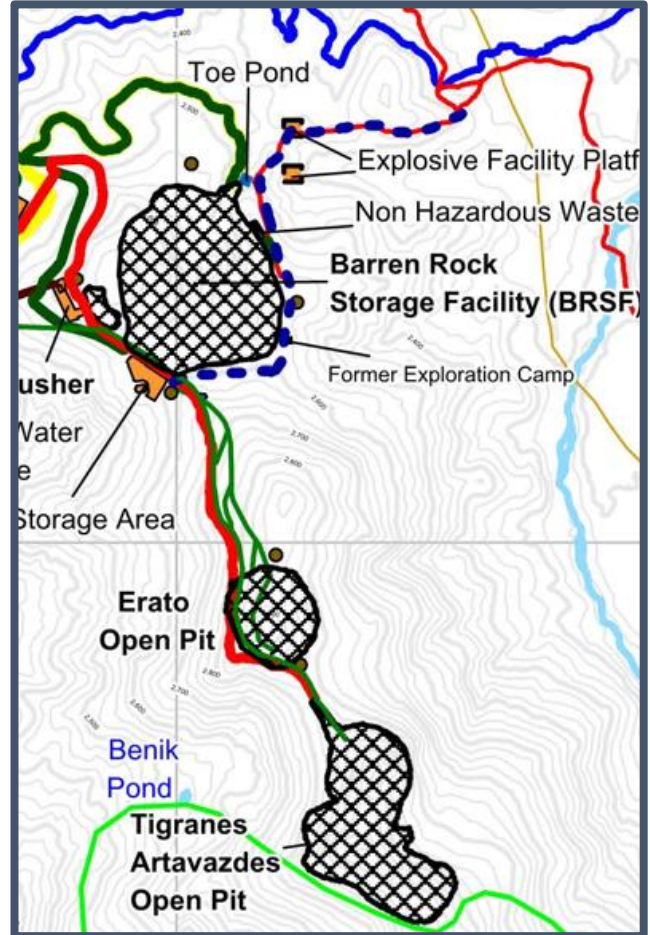
Հանքատար ճանապարհներ

Հուլիս 2015



Հանքատար ճանապարհներ v9f – դեպի Էրատոյի արևելյան կողմը

Մայիս 2016



Հանքատար ճանապարհներ v10 – դեպի Էրատոյի արևմտյան կողմը

Ինչ է նշանակում այս փոփոխությունը

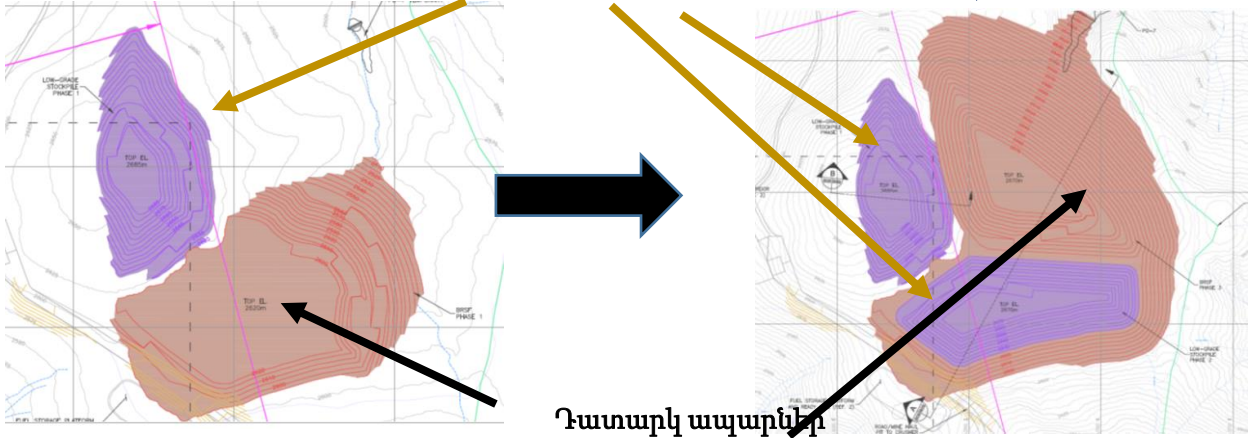
- 1 Հանքատար ճանապարհը կլինի ավելի կարճ, իսկ թեքությունը՝ բարելավված, հետևաբար բացահանքից դեպի ԴԱԼ նյութերի փոխադրման համար կպահանջվի ավելի քիչ ժամանակ և էներգիա (վառելիք):
- 2 Հանքատար ճանապարհը կկառուցվի ոչ թթվայնագոյացնող ապարներից բացահանքի տարածքից՝ քանի դեռ կառուցվում է ԴԱԼ-ի հարթակը:
- 3 Բոլոր Մասնունի ծիրանավոր բույսերը տեղափոխվել են հանքատար ճանապարհի երկայնքով:
- 4 Հանքատար ճանապարհն ու ջարդիչ կայանի շենքը ավելի տեսանելի կլինեն լեռան արևմտյան կողմից:

ԱՎՕ՝ հիմնական փոփոխություններ

Դատարկ ապարների լցակույտ

Կոնտակտային ջրեր
դեպի ԿՏՀ ավազան

Ցածրորակ ապար



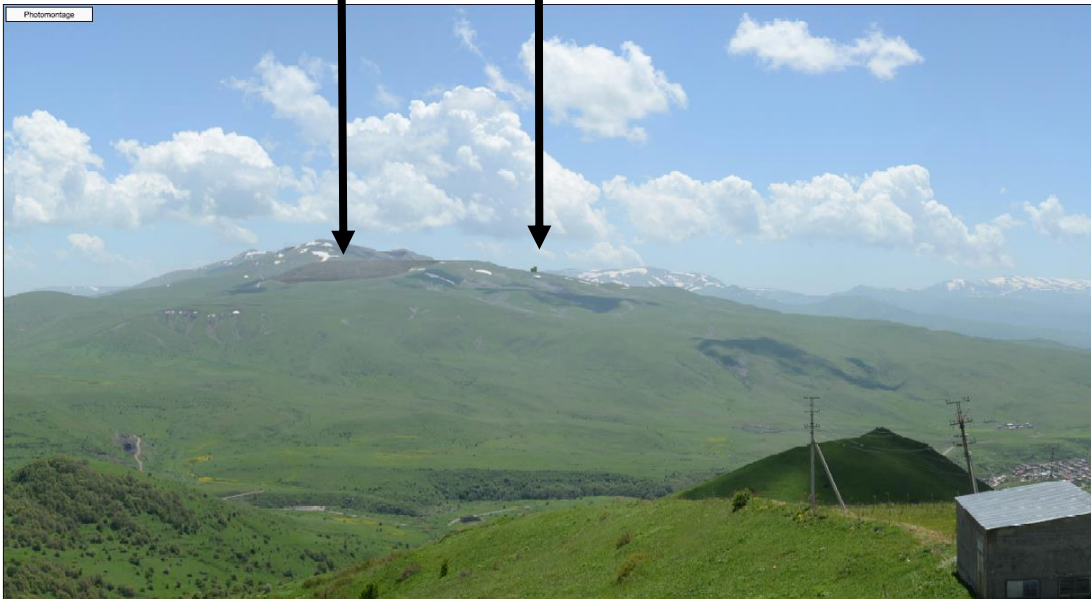
Դատարկ ապարներ

Փուլ 1 – 1-ին տարում

Փուլ 3 - 6-րդ տարում (փակում)

ԴԱԼ –
վերականգնված

Ջարդիչ կայանի շենք

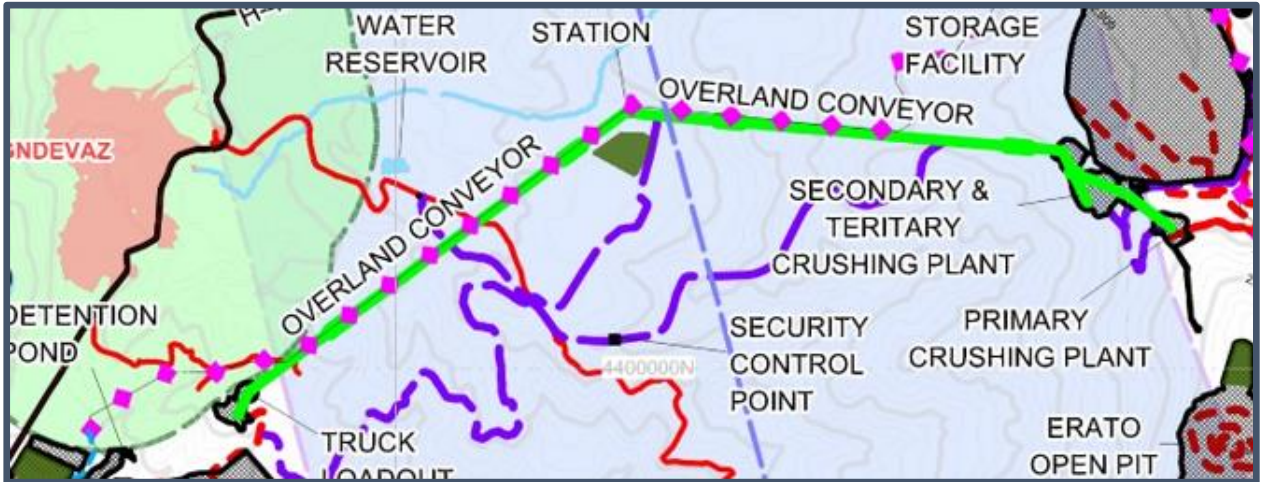


ԴԱԼ-ի ֆոտոմոնտաժ վերականգնման փուլում (6-րդ տարուց հետո)՝ ճոպանուղուց

ԱՎՕ՝ հիմնական փոփոխություններ

Փոխակրիչի երթուղին

Հունիս 2015



մայիս 2016

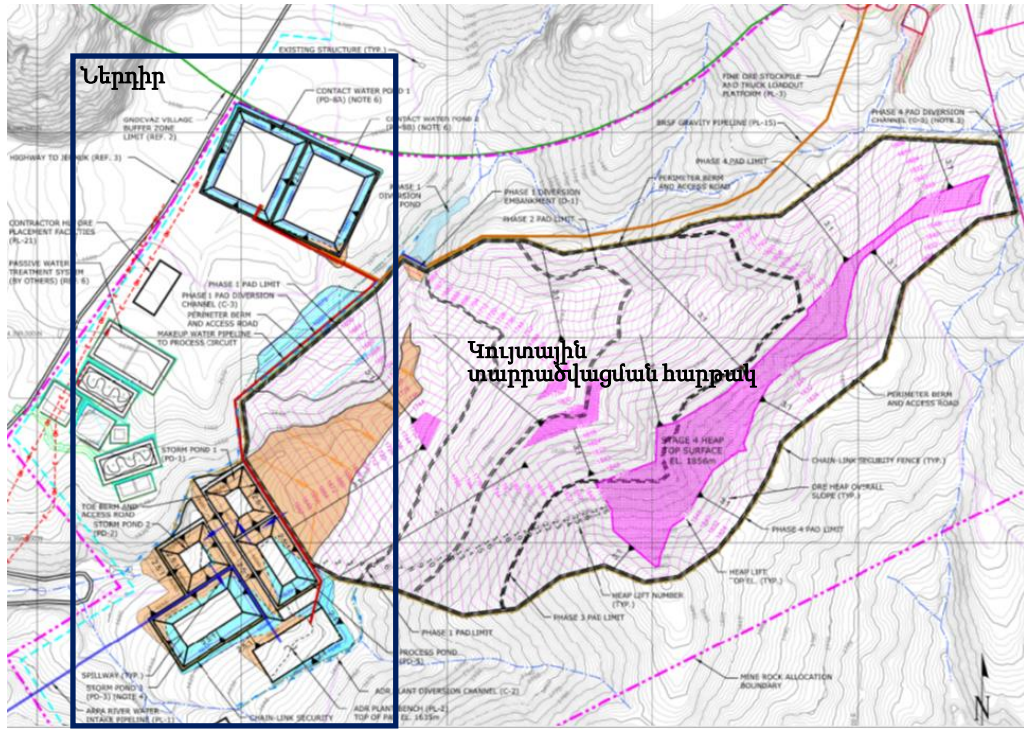


Ի՞նչ է նշանակում այս փոփոխությունը

- 1 Ջրոյական մակարդակի վրա կառուցվել է միագիծ և ամբողջովին ներփակված փոխակրիչ՝ մեքենաների, հովիվների, ընտանի և վայրի կենդանիների համար նախատեսելով անցուղիներ:
- 2 Փոխակրիչն աշխատում է բլրից դեպի ներքև ուղղությամբ և արտադրում է էլեկտրականություն <3ՄՎատ.
- 3 Փոխակրիչի և այլ ենթակառուցվածքների գիծն անցնում է մոտ 25 մասնավոր հողակտորների միջով:

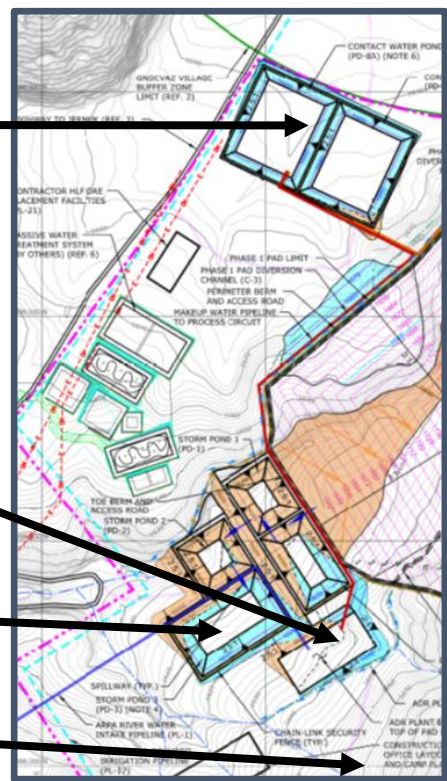
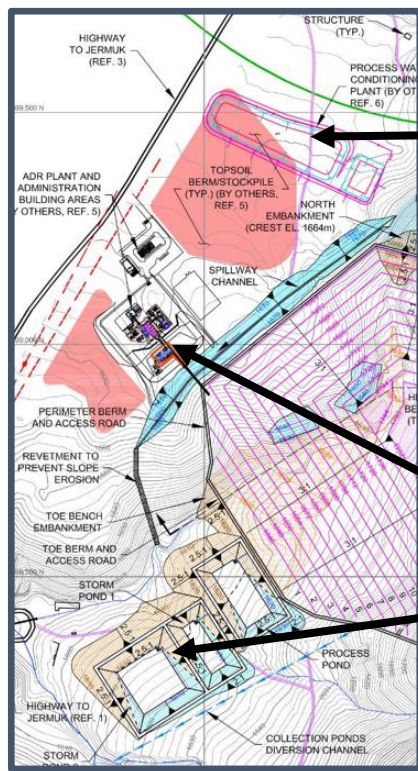
ԱՎՕ՝ հիմնական փոփոխություններ

Կուլտային տարրավազման հարթակ (ԿՏՀ)



հուլիս 2015
Ներդիր

մայիս 2016
Ներդիր



ավազաններ

ԱԴՎ կայան

Հեղեղային
ավազաններ

Բնակեցման
ճամբար